



GÎTE LES QUEUES DE RENARD - SAINT-MARTIN-DE-GURSON

GÎTE LES QUEUES DE RENARD - SAINT-MARTIN-DE-GURSON

Location de Vacances 4 personnes entre ST Emilion et
Bergerac Vallée de l'Isle - Périgord

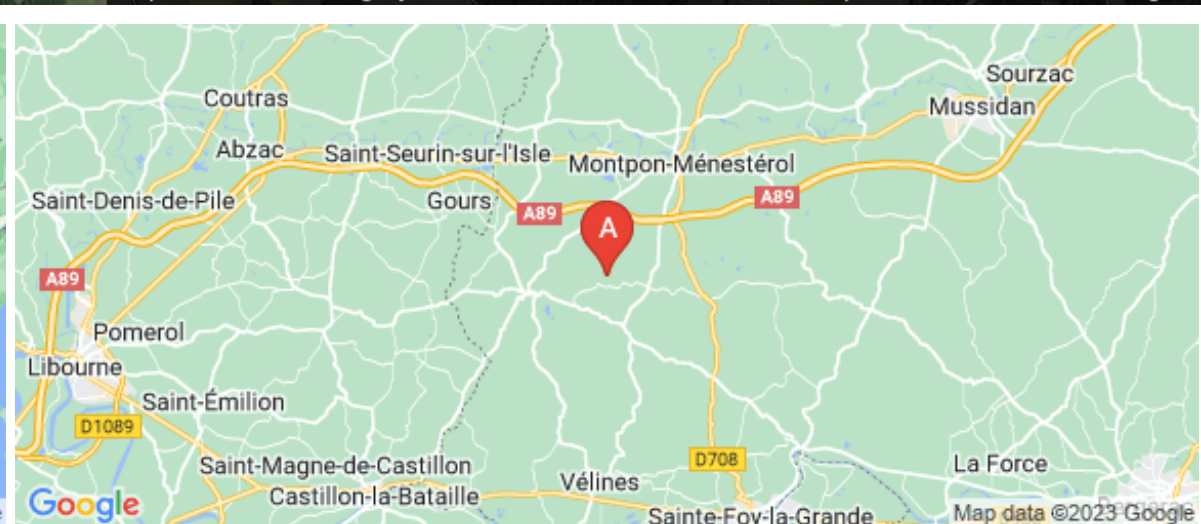
<https://gite-lesqueuesderenard.fr>



Jean-Paul MARTIN

+33 6 70 25 99 00

A Gîte Les Queues de Renard - Saint-Martin-De-Gurson : La Tuilière, Queues de Renards
24610 SAINT-MARTIN-DE-GURSON





Gîte Les Queues de Renard - Saint-Martin-De-Gurson



Appartement



4

personnes



2

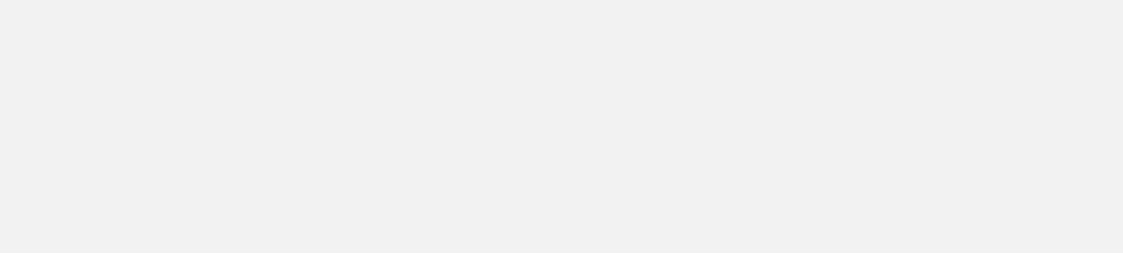
chambres

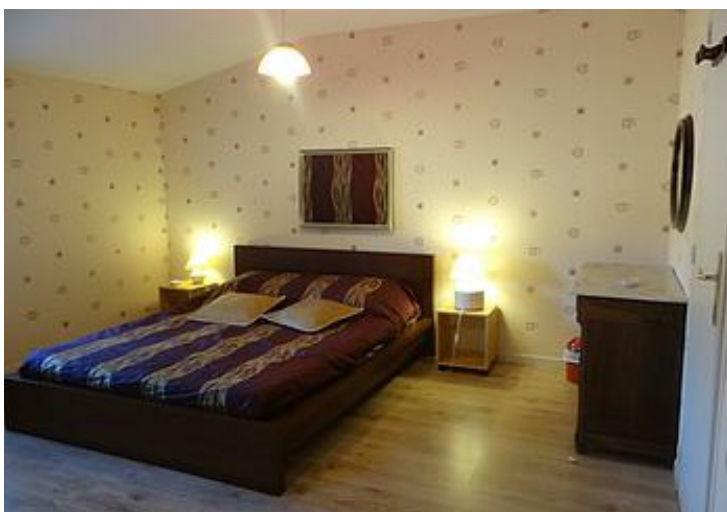


150

m2

Entre Bergerac et St Emilion, ce gîte se situe au 1er étage d'une ancienne ferme. Il vous apportera quiétude et sérénité. L'espace, la vue sur la campagne environnante sont les atouts majeurs de cette location. Coin cuisine, séjour, salon, salle d'eau avec sauna, WC, climatisation réversible. CH1 : 1 lit 160 CH2 : 1 lit 140 Piscine couverte et chauffée de mai à septembre, sécurisée par un mur et une porte, à partager avec les propriétaires, terrain non clos, parking privé, terrasse, salon de jardin, chaises longues, barbecue, plancha. Les + : L'étang pour la pêche sur place La Base de Loisirs de Gurson







Pièces et équipements

<i>Chambres</i>	Chambre(s): 2 Lit(s): 0	dont lit(s) 1 pers.: 0 dont lit(s) 2 pers.: 2
<i>Salle de bains / Salle d'eau</i>	Salle(s) d'eau (avec douche): 1	
<i>WC</i>	WC: 1 WC indépendants	WC privés
<i>Cuisine</i>	Coin cuisine à disposition (chambre d'hôtes) Plancha	Cuisine
	Combiné congélation Four Lave vaisselle	Congélateur Four à micro ondes Réfrigérateur
<i>Autres pièces</i>	Balcon Séjour	Salon Terrasse
<i>Media</i>	Chaîne Hifi Wifi	Télévision
<i>Autres équipements</i>	Lave linge privatif	
<i>Chauffage / AC</i>	Chauffage Climatisation	
<i>Bien être</i>	Sauna	
<i>Exterieur</i>	Barbecue Jardin privé Terrain non clos	Cour Salon de jardin
<i>Divers</i>		

Infos sur l'établissement



Communs

Dans maison
Mitoyen propriétaire

Entrée indépendante



Activités



Internet

Accès Internet



Parking

Parking



Services



Exterieurs

Piscine partagée
Piscine couverte

Piscine chauffée

A savoir : conditions de la location

Arrivée Arrivée à partir de 16 heure

Départ Départ avant 10 heure

*Langue(s)
parlée(s)* Français

*Annulation/
Prépaiement/
Dépot de
garantie*

*Moyens de
paiement* Chèques bancaires et postaux Espèces
Virement bancaire

Ménage

*Draps et Linge
de maison* Draps et/ou linge compris

*Enfants et lits
d'appoints* Lit bébé

*Animaux
domestiques* Les animaux ne sont pas admis.

Tarifs (au 20/01/23)

Gîte Les Queues de Renard - Saint-Martin-De-Gurson

hors période juillet- aout réduction sur le prix 60 € la nuit pour deux personnes

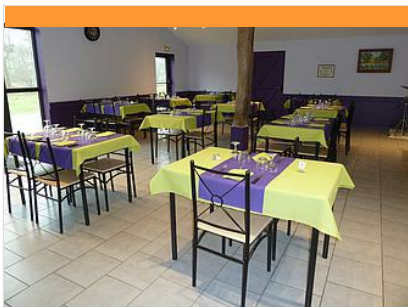
Tarifs en €:	Tarif 1 nuit en semaine (L, M, M, J, D)	Tarif 1 nuit en weekend (V ou S)	Tarif 2 nuits weekend (V+S)	Tarif 7 nuits semaine
du 01/04/2023 au 01/07/2023	75€	75€		525€
du 02/07/2023 au 02/09/2023	85€	85€		600€
du 03/09/2023 au 04/11/2023	75€	75€		525€

Mes recommandations

Guide Touristique

Carte Vélo Route Voie Verte

OFFICES DE TOURISME VALLÉE DE L'ISLE
WWW.TOURISME-ISLEPERIGORD.COM



Ferme Auberge Les Brignauds

+33 5 53 81 94 38
Brignauds

<https://fermeaubergedesbrignauds.site-soloc>

5.4 km

MENESPLET



A 7 km de Montpon, dans un cadre paisible au milieu de la nature, Louis et Marlène vous accueillent dans leur Ferme Auberge, pour vous faire découvrir les plats traditionnels et locaux réalisés avec des produits du terroir. Vous pourrez aussi profiter du calme du lieu ainsi qu'admirer le monumental chêne de 400 ans. Carte changeant au fil des saisons. Accueil campings-cars toute l'année eau + électricité : 5 € : 07.84.18.52.10 Les + : - Possibilité de faire une balade digestive autour des étangs - La qualité des produits



Lac de Gurson

+33 5 53 82 53 15# +33 5 53 06 82 70

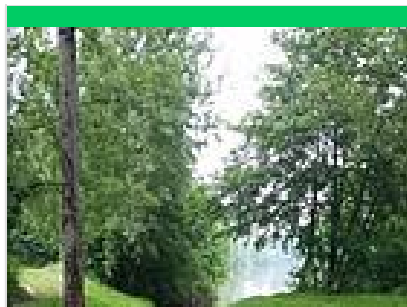
<https://www.dordogne.fr/que-faire-en-dordogne>

3.6 km

VILLEFRANCHE-DE-LONCHAT



La nature et le sport se sont donnés rendez-vous à Gurson ! Conçu et aménagé pour que chacun puisse y vivre ses loisirs à son rythme, le lac de Gurson vous propose une multitude d'activités sportives adaptée à tous. Vous pouvez vous y adonner aux joies de la baignade ; gratuite, elle est surveillée par des MNS diplômés pendant les horaires d'ouverture de la mi-juin au 1er septembre. Le lac de Gurson, c'est aussi des aires de jeux, terrains de beach volley, pêche, activités nautiques, randonnée et pour votre séjour en famille, un camping et des gîtes à proximité du plan d'eau et des animations. Accès libre et gratuit toute l'année. Site labellisé Pavillon Bleu depuis 2015 et Tourisme et Handicaps depuis 2016 (pour les quatre handicaps).



Cale de mise à l'eau Ménesplet

5.4 km

MENESPLET



En rive gauche, commune de Ménesplet, derrière l'église de Ménesplet.



Jeu de piste Randoland à Montpon-Ménéstérol

+33 5 53 82 23 77

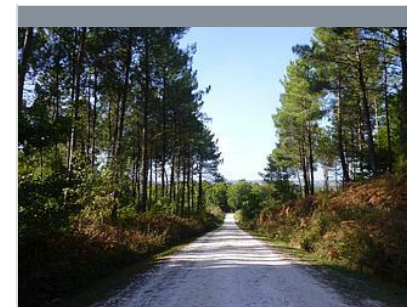
Place Clemenceau

7.1 km

MONTPON-MENESTEROL



Un jeu de piste pour les enfants pour découvrir la ville en s'amusant. Accompagnés des parents, les enfants partent à la découverte de la ville munis de leurs fiches circuits. Une mascotte, l'inspecteur Rando, guide les enfants pour dénouer les énigmes. Ces indices sont en lien avec des éléments du patrimoine historique, architectural ou naturel. Fiches pour les 4/6 ans, 7/9 ans et 9/12 ans. 1 € la fiche, à récupérer à l'Office de Tourisme.



La Forêt du Vignoble

+33 5 53 81 04 90

243, chemin de la maison rose

15.1 km

BEAUPOUYET



La Forêt enchantée vous invite à découvrir un univers fantastique, avec plusieurs circuits enfants. Des histoires illustrées servent de fil conducteur et pimentent le parcours. De multiples décorations agrémentent les lieux ajoutant une touche fantastique au décor naturel. Un Labyrinthe Végétal, des parcours pédestres et VTT balisés, sont également disponibles toute l'année, à tout moment.

Mes recommandations (suite)

Guide Touristique

Carte Vélo Route Voie Verte

OFFICES DE TOURISME VALLÉE DE L'ISLE
WWW.TOURISME-ISLEPERIGORD.COM



Les Etangs de la Jemaye

+33 5 53 06 80 17# +33 5 53 90 03 10

26.2 km

LA JEMAYE



Le site du grand étang de la Jemaye, propriété du Conseil Général sur le canton de Ribérac, constitue un site naturel typique de la région de la Double: chapelet d'étangs, forêts étendues, prairies humides et parsemées,... Le site propose des activités très variées: chemins de randonnées, parcours de santé, sentier de découverte, baignades et commerces pendant la saison estivale. Surveillance de baignade assurée du 15 juin à fin août de 13h à 19h du lundi au vendredi et de 11h à 20h Week-end et fêtes. Le site a reçu le label Pavillon Bleu en 2015.



Jeu de piste "sur les pas d'Asterius"

+33 5 53 54 13 85

Office de tourisme Place de la République

<http://tourisme-isleperigord.com>

39.0 km

SAINT-ASTIER



Pour observer et découvrir la ville à son rythme, en s'amusant en famille à résoudre des énigmes. A partir de 6 ans. Support disponible à l'Office de Tourisme.



